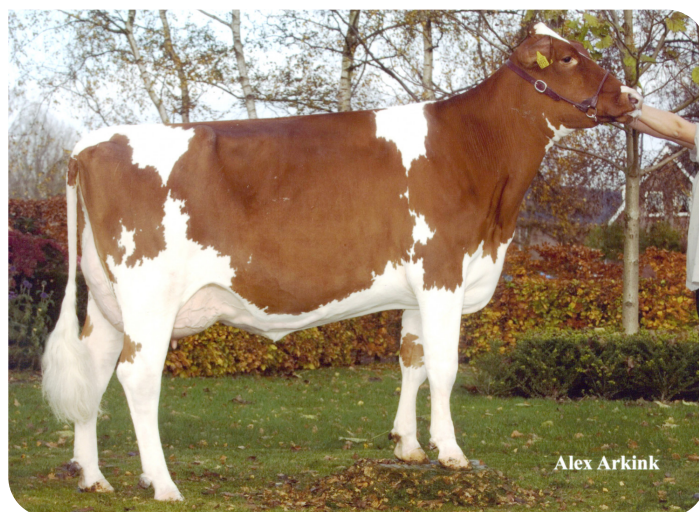




Alger Meekma

- + Beaucoup de coffre
- + Jolis pis
- + Bonne production
- + Vaches solides et jolies
- + Pis sains
- + Facteur rouge

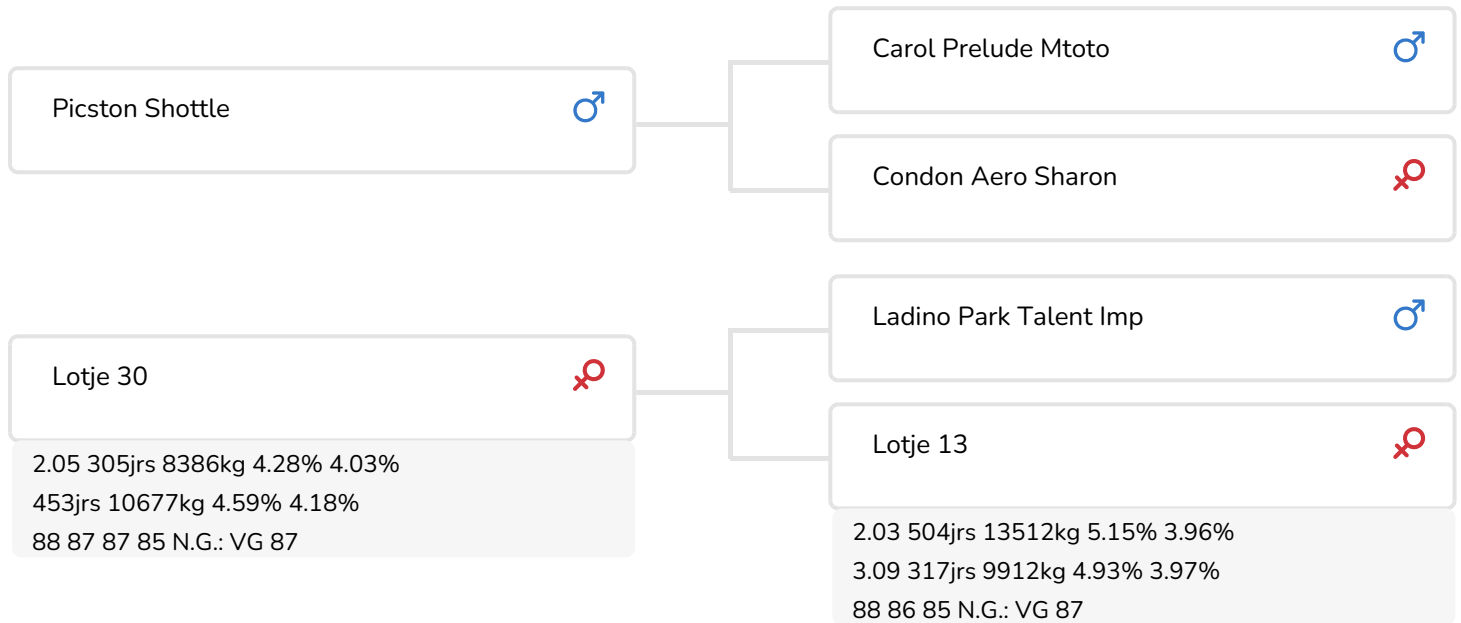


Alex Arkink

Lotje 43
(demi-soeur de grand-mère d'Albiorix rf)

STIERINFO

Naam	Albiorix RF	Geboortedatum	2007-01-23
Levensnummer	NL 471838726	Draagtijd	292
Stiercode	17569	Kappa caseïne	AA
aAa code	156432	Beta caseïne	A2/A2
Kleur	ZB	Koe familie	Lotje
Bloedvoering	100% HF	Kleur rietje	Wit



Gerrie 83 (p. Albiorix rf)
 (deuxième lactation)
 Prop.: Monsieur A. Bouwman, Nieuwleusen (NL)



Vera 886 (p. Albiorix rf)
 Prop.: Monsieur M.J.M. Vriend, Zuidermeer (NL)

FOKWAARDE INDEXEN

NVI	INET	Levensduur
-320	-364	-420

PRODUCTIEVERERVING

% Betr	DCHT	BEDR			
99	1610	573			
Kg melk	% vet	% eiwit	Kg vet	Kg eiwit	Inet
-815	-0.21	-0.2	-54	-47	-364

KENMERKEN STIER

Geboortegemak		92
Lvh. Geboorte		95
Vleesindex		102

DOCHTERS

Vruchtbaarheid		92
NR		93
Tussenkalf tijd		93
Afkalfgemak		100
Lvh. Afkalven		92
Persistentie		98
Laatrijphheid		92
Uiergezondheid		92
Celgetal		94
Melksnelheid		101
Robotefficiëntie		99
Robotinterval		100
Robotgewenig		100
Klauwgezondheid		93
Karakter		103
Lichaamsgewicht		106

EXTERIEUR VERERVING

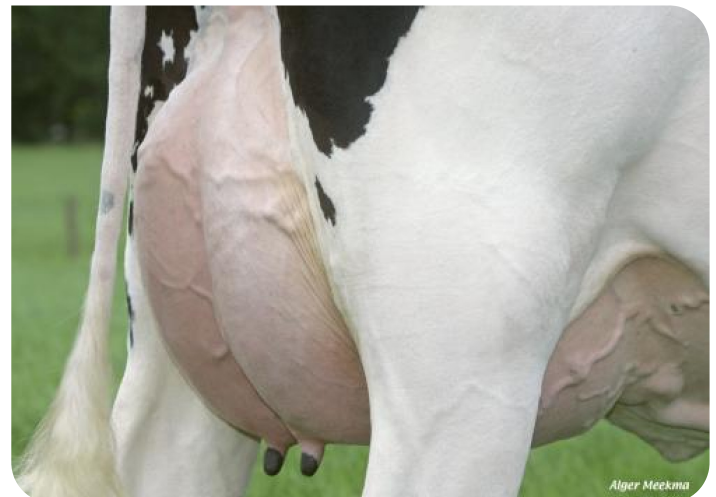
% Betr	Dcht	Bedr
99	379	173

OVERIGE EIGENSCHAPPEN

Frame		104
Uier		99
Beenwerk		93
Totaal Exterieur		98
Hoogtemaat		102
Voorhand		107
Inhoud		109
Openheid		106
Conditie		103
Kruisligging		102
Kruisbreedte		101
Beenstand achter		91
Beenstand zij		100
Klauwhoek		104
Voorbeenstand		100
Beengebruik		93
Vooruieraanhechting		100
Voorspeenplaatsing		102
Speenlengte		106
Uierdiepte		96
Achteruierhoogte		98
Ophangband		102
Achterspeenplaatsing		101
Uierbalans		106



Renske 147 (p. Albiorix rf)
Prop.: Mts. v.d Poppe- v.d Putten, Doornspijk (NL)



Mamelle de Renske 147 (p. Albiorix rf)
Prop.: Mts. v.d Poppe- v.d Putten, Doornspijk (NL)



Les filles de Albiorix rf
Gorinchem 2011



Les filles de Albiorix rf
Hardenberg 2013



Renske 148 (p. Albiorix rf)
Prop.: Mts. v.d Poppe- v.d Putten, Doornspijk (NL)



Ant 266 (p. Albiorix rf)
Prop.: Firma J.C. Wester, Opmeer (NL)



Grashoek Silke 136 (p. Albiorix rf)
(deuxième lactation)
Prop.: Melkveebedrijf Grashoek b.v., Grashoek (NL)



Jansje 607 (p. Albiorix rf)
Prop.: Firma de Groot, Everdingen (NL)