



Alger Meekma

Fokker: Melkveebedrijf Batenburg, Giethoorn

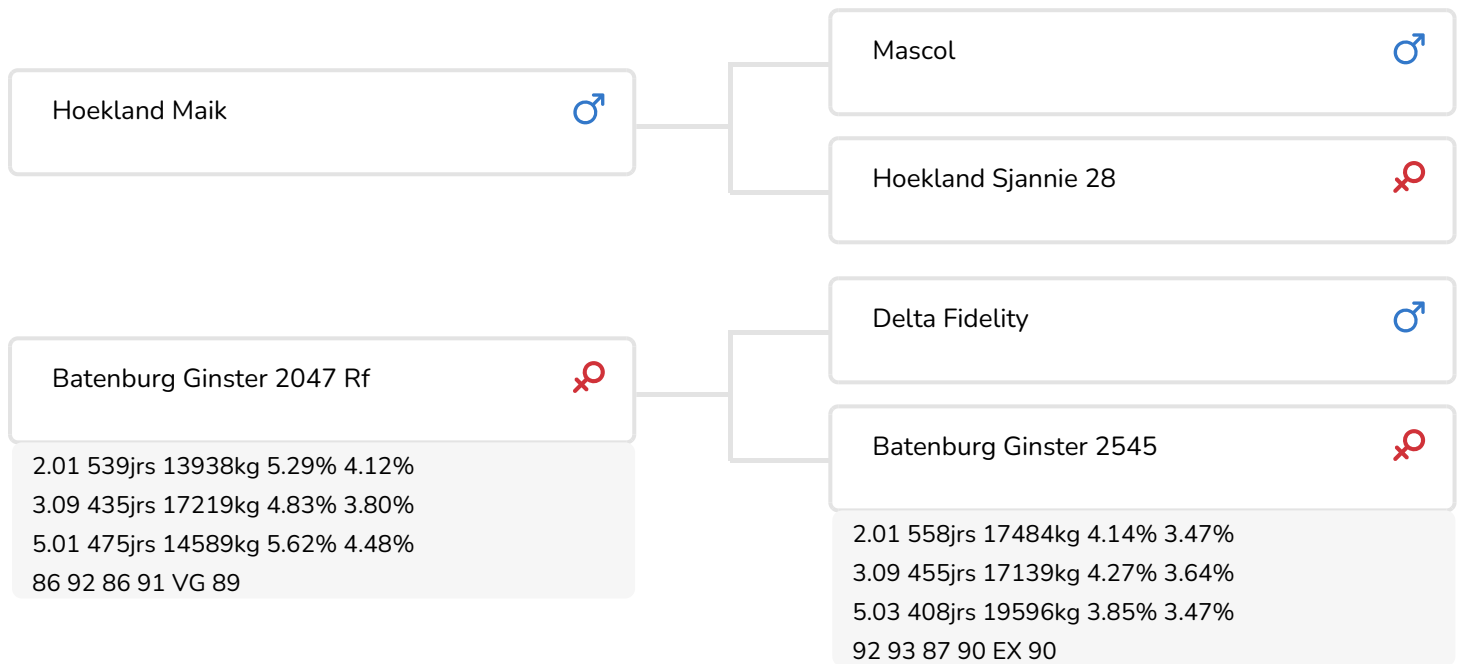
- + Beaucoup de kg de lait, MG et MA
- + Bonne largeur générale
- + Bonne qualité des pis, pieds et membres
- + Facteur rouge



Sonja 98 (p. Geronimo)  
Prop.: Klein Wassink J.B. en Alefs I.M.H., Ruurlo (NL)

## STIERINFO

Naam	Batenburg Geronimo	Geboortedatum	2013-12-14
Levensnummer	NL 947608424	Draagtijd	277
Stiercode	26555	Kappa caseïne	AB
PFW code	B	Beta caseïne	A1/A1
aAa code	561432	Koe familie	Ginster
Kleur	ZB	Kleur rietje	Beige
Bloedvoering	100% HF		



Etta 128 et Etta 131 (p. Geronimo)  
Prop.: R. & E. v.d. Ven-Scheepens, Vlagtwedde (NL)

## FOKWAARDE INDEXEN

NVI	INET	Levensduur
-158	-63	-368

## PRODUCTIEVERERVING

% Betr	DCHT	BEDR			
99	2332	695			
Kg melk	% vet	% eiwit	Kg vet	Kg eiwit	Inet
603	-0.45	-0.24	-18	-2	-63

## KENMERKEN STIER

Geboortegemak		92
Lvh. Geboorte		93
Vleesindex		96

## DOCHTERS

Vruchtbaarheid		98
NR		97
Tussenkalf tijd		98
Afkalfgemak		95
Lvh. Afkalven		96
Persistentie		99
Laatrijphheid		98
Uiergezondheid		90
Celgetal		87
Melksnelheid		103
Robotefficiëntie		99
Robotinterval		104
Robotgewenig		99
Klauwgezondheid		92
Karakter		101
Lichaamsgewicht		99

## EXTERIEUR VERERVING

% Betr	Dcht	Bedr
99	398	149

## OVERIGE EIGENSCHAPPEN

Frame		97
Uier		94
Beenwerk		101
Totaal Exterieur		96
Hoogtemaat		95
Voorhand		102
Inhoud		97
Openheid		94
Conditie		100
Kruisligging		95
Kruisbreedte		101
Beenstand achter		103
Beenstand zij		104
Klauwhoek		97
Voorbeenstand		104
Beengebruik		101
Vooruieraanhechting		97
Voorspeenplaatsing		96
Speenlengte		107
Uierdiepte		97
Achteruierhoogte		97
Ophangband		95
Achterspeenplaatsing		101
Uierbalans		103



Etta 131 (p. Geronimo)

Prop.: R. & E. v.d. Ven-Scheepens, Vlagtwedde (NL)



Mamelle de Etta 131 (p. Geronimo)

Prop.: R. & E. v.d. Ven-Scheepens, Vlagtwedde (NL)



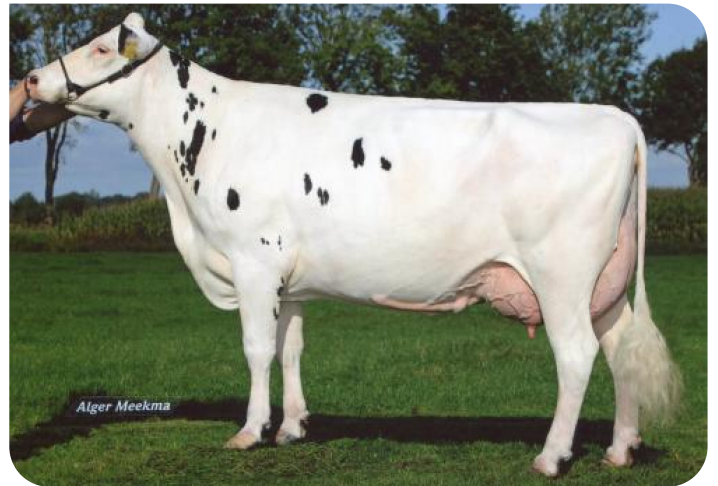
Etta 128 (p. Geronimo)  
Prop.: R. & E. v.d. Ven-Scheepens, Vlagtwedde (NL)



Bots Gusta 181 (p. Geronimo rc)  
Prop.: Melkveebedrijf Bots, Rekken (NL)



Batenburg Ginster 2047 RF (VG 89)  
(mère de Geronimo rf)



Batenburg Ginster 2545 (EX 90)  
(grand-mère de Geronimo rf)