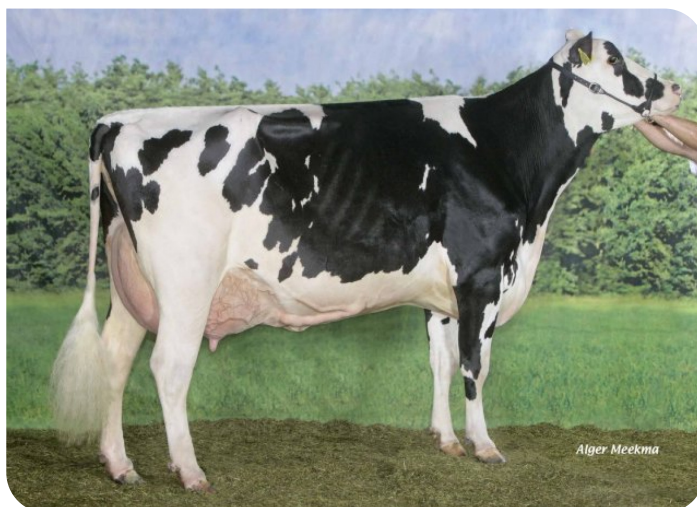




Alger Meekma

Fokker: Schep Holsteins Friesland BV, Boijl

- + Origines inédites
- + Facteur rouge
- + Poitrine large
- + Bonne qualité des membres

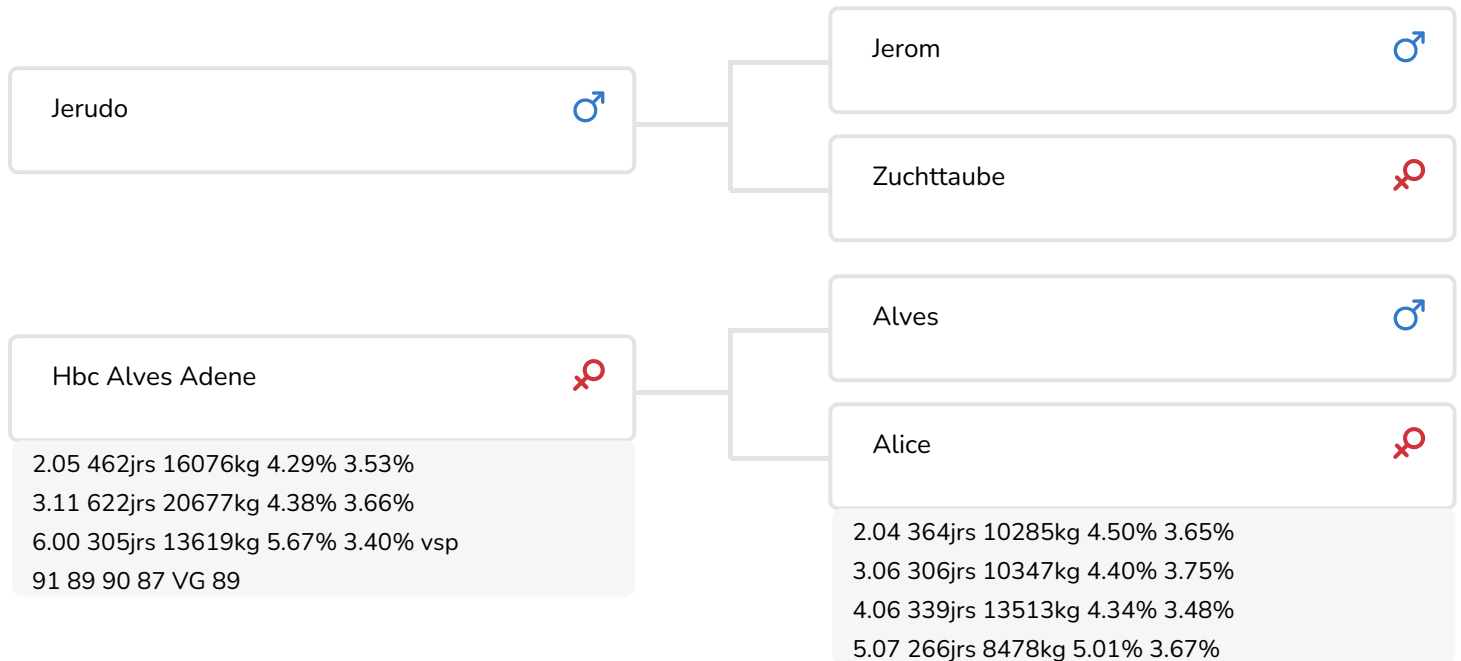


Alger Meekma

HBC Alves Adene (VG 89)  
(mère de FaWi Pirlo rf)

## STIERINFO

|              |                           |               |            |
|--------------|---------------------------|---------------|------------|
| Naam         | Farmers Wish HBC Pirlo rf | Geboortedatum | 2011-12-27 |
| Levensnummer | NL 538153368              | Draagtijd     | 284        |
| Stiercode    | 36902                     | Kappa caseïne | AA         |
| aAa code     | 516423                    | Beta caseïne  | A1/A2      |
| Kleur        | ZB                        | Koe familie   | Adene      |
| Bloedvoering | 100% HF                   | Kleur rietje  | Groen      |



Boukje 130 (p. FaWi Pirlo rf)  
 Prop.: Mts. G. & C.A.L. van Drie-Poelma, Bedum (NL)



Boukje 131 (p. FaWi Pirlo rf)  
 Prop.: Mts. G. & C.A.L. van Drie-Poelma, Bedum (NL)

## FOKWAARDE INDEXEN

|      |      |            |
|------|------|------------|
| NVI  | INET | Levensduur |
| -182 | -226 | -415       |

## PRODUCTIEVERERVING

|         |       |         |        |          |      |
|---------|-------|---------|--------|----------|------|
| % Betr  | DCHT  | BEDR    |        |          |      |
| 99      | 1550  | 563     |        |          |      |
| Kg melk | % vet | % eiwit | Kg vet | Kg eiwit | Inet |
| -793    | 0.07  | -0.07   | -28    | -33      | -226 |

## KENMERKEN STIER

|               |  |     |
|---------------|--|-----|
| Geboortegemak |  | 98  |
| Lvh. Geboorte |  | 105 |
| Vleesindex    |  | 105 |

## DOCHTERS

|                  |  |     |
|------------------|--|-----|
| Vruchtbaarheid   |  | 98  |
| NR               |  | 96  |
| Tussenkalf tijd  |  | 101 |
| Afkalfgemak      |  | 95  |
| Lvh. Afkalven    |  | 93  |
| Persistentie     |  | 93  |
| Laatrijphheid    |  | 94  |
| Uiergezondheid   |  | 100 |
| Celgetal         |  | 98  |
| Melksnelheid     |  | 104 |
| Robotefficiëntie |  | 104 |
| Robotinterval    |  | 94  |
| Robotgewenig     |  | 104 |
| Klauwgezondheid  |  | 87  |
| Karakter         |  | 101 |
| Lichaamsgewicht  |  | 94  |

## EXTERIEUR VERERVING

|        |      |      |
|--------|------|------|
| % Betr | Dcht | Bedr |
| 98     | 243  | 109  |

## OVERIGE EIGENSCHAPPEN

|                      |  |     |
|----------------------|--|-----|
| Frame                |  | 97  |
| Uier                 |  | 90  |
| Beenwerk             |  | 94  |
| Totaal Exterieur     |  | 90  |
| Hoogtemaat           |  | 96  |
| Voorhand             |  | 97  |
| Inhoud               |  | 98  |
| Openheid             |  | 100 |
| Conditie             |  | 96  |
| Kruisligging         |  | 99  |
| Kruisbreedte         |  | 89  |
| Beenstand achter     |  | 97  |
| Beenstand zij        |  | 109 |
| Klauwhoek            |  | 91  |
| Voorbeenstand        |  | 102 |
| Beengebruik          |  | 97  |
| Vooruieraanhechting  |  | 94  |
| Voorspeenplaatsing   |  | 97  |
| Speenlengte          |  | 95  |
| Uierdiepte           |  | 93  |
| Achteruierhoogte     |  | 89  |
| Ophangband           |  | 98  |
| Achterspeenplaatsing |  | 99  |
| Uierbalans           |  | 91  |



HBC Jerudo Alves AD (plein-soeur de FaWi Pirlo rf)  
Prop.: Melkveebedrijf Grashoek b.v., Grashoek (NL)

