



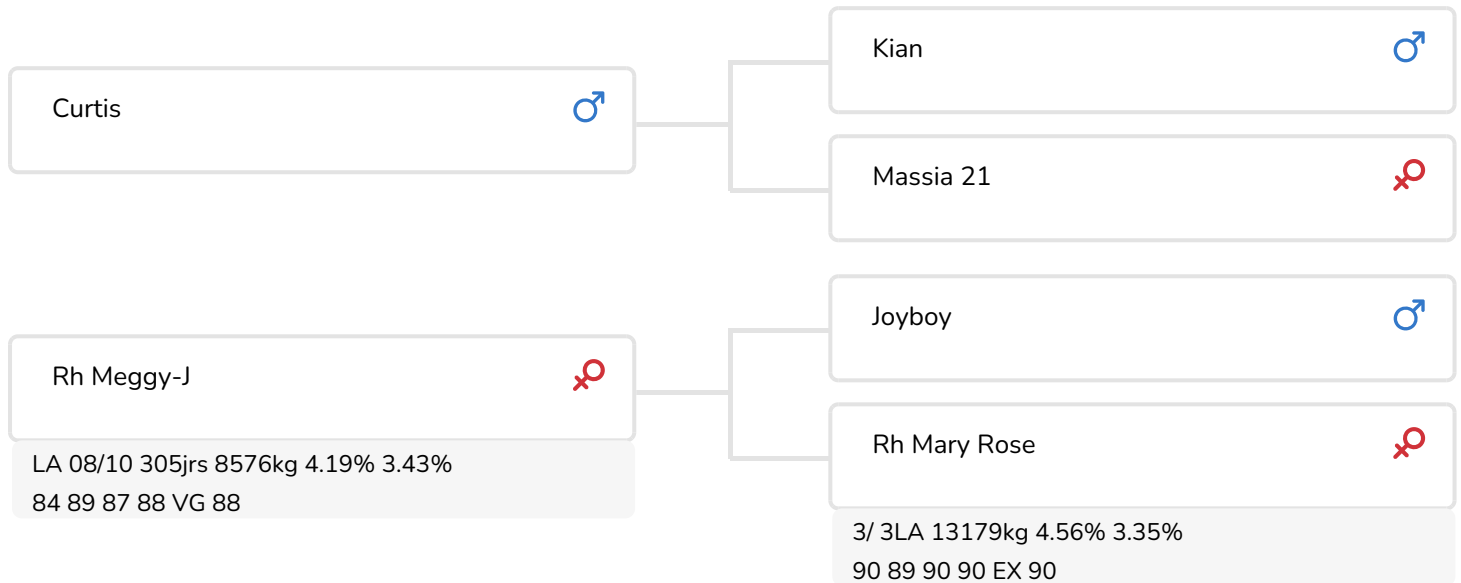
- + Joli taureau doté d'un excellent développement
- + Issu de la lignée allemande MEGGILEE (5 générations TB88 ou EX)
- + Positif en TB
- + Squelettes impressionnants, bassins larges
- + Excellentes attaches des pis (hautes et solides)
- + Comptage inférieur des cellules somatiques



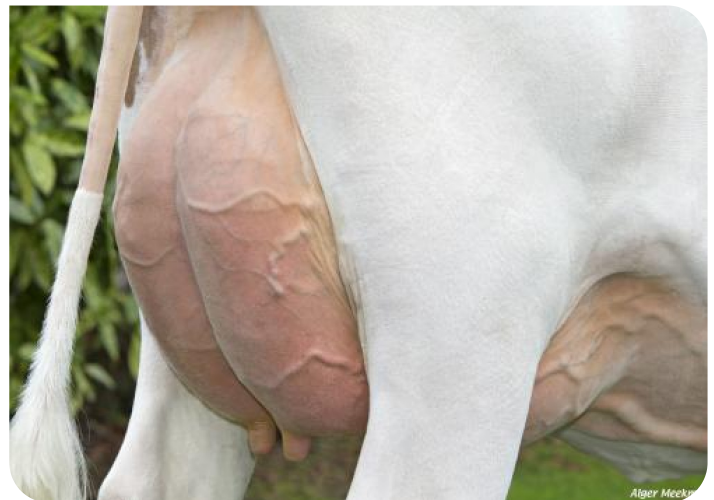
Margriet 286 (p. Gandalf)  
Prop.: Mts. J. & P. en T. Veldman-Tijs, Laag Zuthem (NL)

## STIERINFO

Naam	Gandalf	Geboortedatum	2010-02-22
Levensnummer	DE 0536347662	Kappa caseïne	AA
Stiercode	18261	Beta caseïne	A1/A2
aAa code	153642	Koe familie	Meggy Lee
Kleur	RB	Kleur rietje	Rose
Bloedvoering	100% HF		



Rika 11 (p. Gandalf)  
Prop.: Mts. P.J. & F. van der Aa, Beek en Donk (NL)



Mamelle de Rika 11 (p. Gandalf)  
Prop.: Mts. P.J. & F. van der Aa, Beek en Donk (NL)

## FOKWAARDE INDEXEN

NVI	INET	Levensduur
-283	-324	-489

## PRODUCTIEVERERVING

% Betr	DCHT	BEDR		
95	120	92		
Kg melk	% vet	Kg vet	Kg eiwit	Inet
-1466	0.42	-32	-53	-324

## KENMERKEN STIER

Geboortegemak		89
Lvh. Geboorte		93
Vleesindex		98

## DOCHTERS

Vruchtbaarheid		88
NR		91
Tussenkalf tijd		89
Afkalfgemak		95
Lvh. Afkalven		95
Persistentie		97
Laatrijphheid		96
Uiergezondheid		98
Celgetal		98
Melksnelheid		100
Robotefficiëntie		99
Robotinterval		97
Robotgewennig		103
Klauwgezondheid		96
Karakter		99
Lichaamsgewicht		99

## EXTERIEUR VERERVING

% Betr	Dcht	Bedr
89	37	27

## OVERIGE EIGENSCHAPPEN

Frame		104
Uier		100
Beenwerk		91
Totaal Exterieur		97
Hoogtemaat		99
Voorhand		99
Inhoud		104
Openheid		105
Conditie		96
Kruisligging		101
Kruisbreedte		105
Beenstand achter		92
Beenstand zij		101
Klauwhoek		97
Voorbeenstand		102
Beengebruik		91
Vooruieraanhechting		100
Voorspeenplaatsing		105
Speenlengte		96
Uierdiepte		100
Achteruierhoogte		99
Ophangband		104
Achterspeenplaatsing		103
Uierbalans		100



Anke 1675 (p. Gandalf)  
Prop.: Mts. van Loenhout-Jansen, Prinsenbeek (NL)



RH Meggy-J (VG 88)  
(mère de Gandalf)

