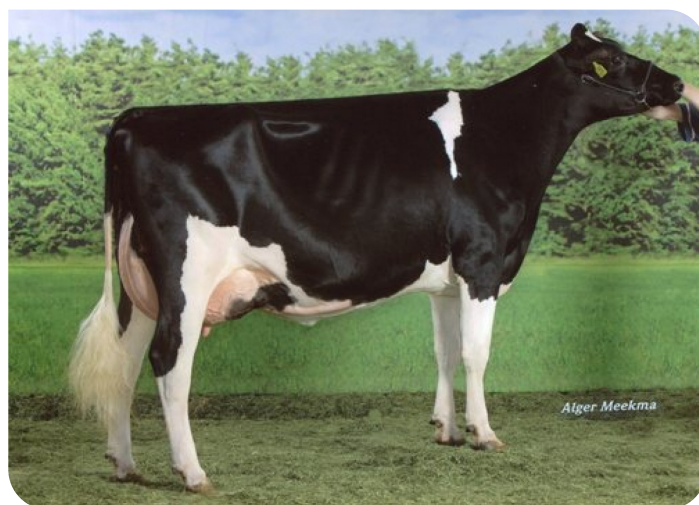




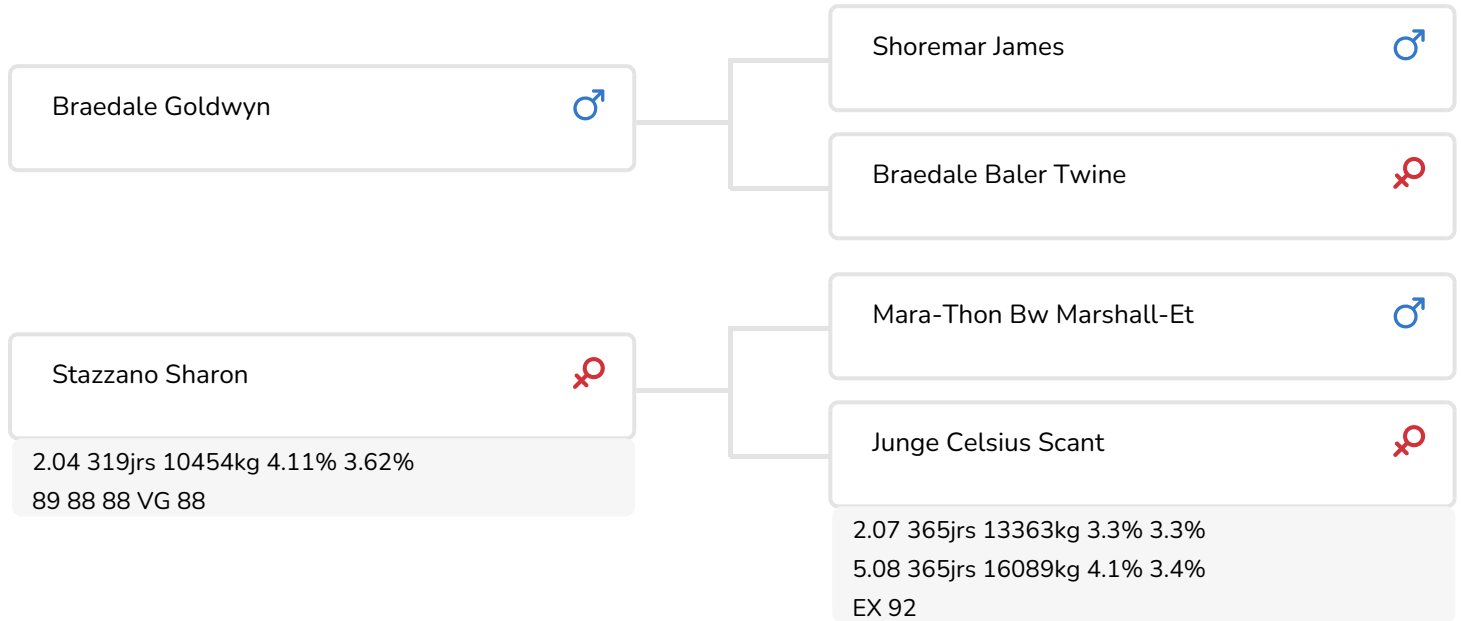
- + Excellente morphologie
- + Famille de vaches internationale
- + Plein frère de la Réserve Championne NRM 2008
- + Très bon comptage des cellules somatiques
- + Taureau à vélage facile
- + aAa 312



Southland Goldwyn Sharon 2 (VG 89)
(plein-soeur de Goldwave)

STIERINFO

| | | | |
|--------------|--------------------|---------------|------------|
| Naam | Southland Goldwave | Geboortedatum | 2008-02-13 |
| Levensnummer | NL 487668014 | Draagtijd | 282 |
| Stiercode | 36737 | Kappa caseïne | AA |
| aAa code | 312 | Beta caseïne | A2/A2 |
| Kleur | ZB | Koe familie | Sharon |
| Bloedvoering | 100% HF | Kleur rietje | Beige |



Southland Dellia 191 (p. Goldwave)
Prop.: Southland Holsteins, Teteringen (NL)



De Kroon Jantje 112 (p. Goldwave)
Prop.: Monsieur C. Krooneman, 'T Harde (NL)

FOKWAARDE INDEXEN

| | | |
|------|------|------------|
| NVI | INET | Levensduur |
| -237 | -380 | -445 |

PRODUCTIEVERERVING

| | | | | | |
|---------|-------|---------|--------|----------|------|
| % Betr | DCHT | BEDR | | | |
| 94 | 96 | 69 | | | |
| Kg melk | % vet | % eiwit | Kg vet | Kg eiwit | Inet |
| -678 | -0.36 | -0.3 | -58 | -48 | -380 |

KENMERKEN STIER

| | | |
|---------------|---|-----|
| Geboortegemak | | 100 |
| Lvh. Geboorte | ▬ | 99 |
| Vleesindex | ▬ | 96 |

DOCHTERS

| | | |
|------------------|---|-----|
| Vruchtbaarheid | ▬ | 93 |
| NR | ▬ | 96 |
| Tussenkalf tijd | ▬ | 93 |
| Afkalfgemak | ▬ | 95 |
| Lvh. Afkalven | ▬ | 90 |
| Persistentie | | 100 |
| Laatrijphheid | ▬ | 95 |
| Uiergezondheid | | 100 |
| Celgetal | ▬ | 99 |
| Melksnelheid | ▬ | 96 |
| Robotefficiëntie | ▬ | 91 |
| Robotinterval | ▬ | 95 |
| Robotgewenig | ▬ | 97 |
| Klauwgezondheid | ▬ | 92 |
| Karakter | ▬ | 93 |
| Lichaamsgewicht | ▬ | 95 |

EXTERIEUR VERERVING

| | | |
|--------|------|------|
| % Betr | Dcht | Bedr |
| 84 | 26 | 21 |

OVERIGE EIGENSCHAPPEN

| | | |
|----------------------|---|-----|
| Frame | ▬ | 97 |
| Uier | ▬ | 99 |
| Beenwerk | ▬ | 98 |
| Totaal Exterieur | ▬ | 97 |
| | | |
| Hoogtemaat | | 100 |
| Voorhand | ▬ | 95 |
| Inhoud | ▬ | 102 |
| Openheid | ▬ | 101 |
| Conditie | ▬ | 96 |
| Kruisligging | ▬ | 97 |
| Kruisbreedte | ▬ | 94 |
| Beenstand achter | | 100 |
| Beenstand zij | ▬ | 102 |
| Klauwhoek | ▬ | 98 |
| Voorbeenstand | ▬ | 95 |
| Beengebruik | ▬ | 98 |
| Vooruieraanhechting | ▬ | 101 |
| Voorspeenplaatsing | ▬ | 97 |
| Speenlengte | ▬ | 102 |
| Uierdiepte | ▬ | 97 |
| Achteruierhoogte | ▬ | 98 |
| Ophangband | ▬ | 95 |
| Achterspeenplaatsing | ▬ | 95 |
| Uierbalans | ▬ | 95 |



Mamelle de Southland Dellia 191 (p. Goldwave)
Prop.: Southland Holsteins, Teteringen (NL)

