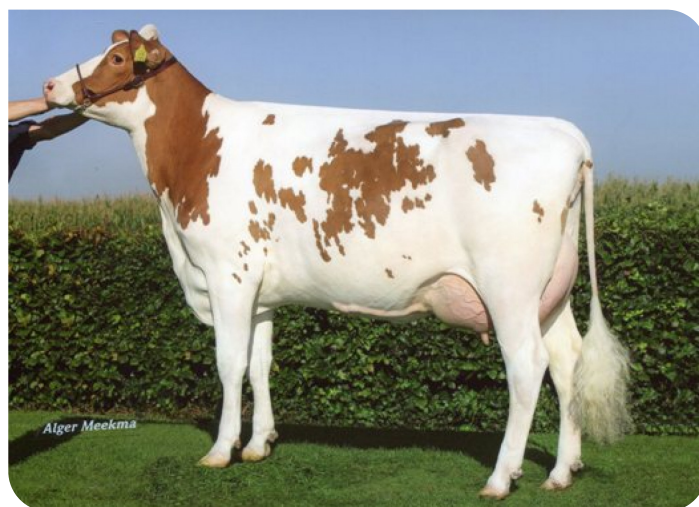




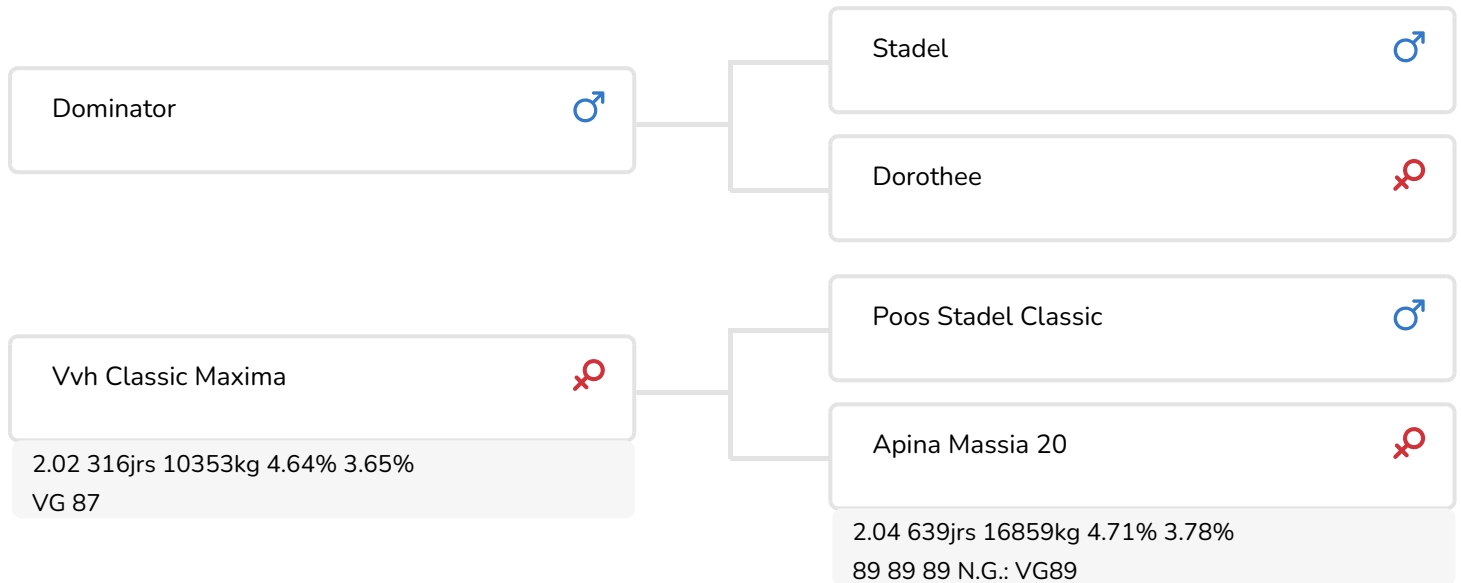
Fokker: Van Veelen Holsteins, Biddinghuizen



VVH Classic Maxima (VG 87)
(mère de Domax Red)

STIERINFO

| | | | |
|--------------|---------------|---------------|------------|
| Naam | VVH Domax Red | Geboortedatum | 2008-06-18 |
| Levensnummer | NL 492223347 | Draagtijd | 281 |
| Stiercode | 36755 | Kappa caseïne | AA |
| aAa code | 132 | Beta caseïne | A2/A2 |
| Kleur | RB | Koe familie | Massia |
| Bloedvoering | 100% HF | Kleur rietje | Beige |



VVH Domax Red (Dominator x Classic x Lentini) est un taureau bien développé. Originaire d'une des plus célèbres familles Red-Holstein aux Pays-Bas, les Massia, il est doté de bons membres. Si dans le passé les Massia se sont qualifiées comme des vaches extrêmement productives avec des taux élevés et une morphologie quelque peu juste, ces dernières années la qualité de la morphologie s'est justement considérablement améliorée. Ceci est également le cas de Domax Red, dont la conformation est très bonne.

Quant à Dominator, le père de Domax Red, il est issu d'une extraordinaire souche de vaches qui excelle en conformation. Dominator lui-même est devancé par une mère EX et une grand-mère EX. Cette lignée est une des meilleures en Suisse. Avec Patron (père maternel) et Stardust (AGP) dans son pedigree, ses origines lui apportent une touche d'originalité. A part d'une excellente production, il transmet également une bonne morphologie (avec de très bons pis) et des caractères fonctionnels remarquables.

Les Massia, la lignée maternelle de Domax Red, sont des productrices pur sang. Leur excellente production laitière s'associe à des taux très élevés. Toutefois, c'était souvent en morphologie que les Massia manquaient en qualité. Tout ça a changé avec la naissance des veaux issus...

FOKWAARDE INDEXEN

| | | |
|------|------|------------|
| NVI | INET | Levensduur |
| -189 | -253 | -131 |

PRODUCTIEVERERVING

| | | | | | |
|---------|-------|---------|--------|----------|------|
| % Betr | DCHT | BEDR | | | |
| 92 | 62 | 48 | | | |
| Kg melk | % vet | % eiwit | Kg vet | Kg eiwit | Inet |
| -679 | 0.04 | -0.19 | -27 | -40 | -253 |

KENMERKEN STIER

| | | |
|---------------|---|-----|
| Geboortegemak | █ | 99 |
| Lvh. Geboorte | | 100 |
| Vleesindex | █ | 98 |

DOCHTERS

| | | |
|------------------|---|-----|
| Vruchtbaarheid | █ | 93 |
| NR | █ | 97 |
| Tussenkalf tijd | █ | 91 |
| Afkalfgemak | █ | 99 |
| Lvh. Afkalven | █ | 101 |
| Persistentie | █ | 97 |
| Laatrijphheid | | 100 |
| Uiergezondheid | █ | 99 |
| Celgetal | █ | 99 |
| Melksnelheid | █ | 98 |
| Robotefficiëntie | █ | 98 |
| Robotinterval | █ | 93 |
| Robotgewennig | █ | 101 |
| Klauwgezondheid | █ | 87 |
| Karakter | | 100 |
| Lichaamsgewicht | █ | 97 |

EXTERIEUR VERERVING

| | | |
|--------|------|------|
| % Betr | Dcht | Bedr |
| 77 | 12 | 11 |

OVERIGE EIGENSCHAPPEN

| | | |
|----------------------|---|-----|
| Frame | █ | 98 |
| Uier | █ | 96 |
| Beenwerk | █ | 96 |
| Totaal Exterieur | █ | 95 |
| Hoogtemaat | █ | 95 |
| Voorhand | █ | 98 |
| Inhoud | █ | 97 |
| Openheid | █ | 95 |
| Conditie | █ | 102 |
| Kruisligging | █ | 98 |
| Kruisbreedte | █ | 96 |
| Beenstand achter | █ | 99 |
| Beenstand zij | █ | 105 |
| Klauwhoek | █ | 96 |
| Voorbeenstand | █ | 98 |
| Beengebruik | █ | 97 |
| Vooruieraanhechting | █ | 96 |
| Voorspeenplaatsing | | 100 |
| Speenlengte | | 100 |
| Uierdiepte | █ | 96 |
| Achteruierhoogte | █ | 98 |
| Ophangband | | 100 |
| Achterspeenplaatsing | █ | 101 |
| Uierbalans | █ | 99 |



Dikkie 76 (p. Domax Red)

Prop.: Monsieur G.H.W. Griemelink, Geesteren (NL)

